



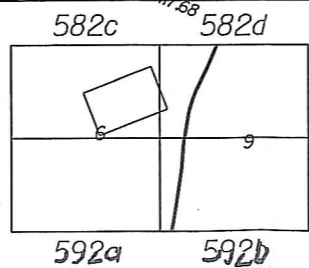
WROCLAW

Nr sekcji 582c 582d

Skala 1:500

**MAPA ZASADNICZA
DO CELÓW OPINIODAWCZYCH**

1. Mapa rastrowo-wektorowa opracowana w technologii numerycznej w środowisku MicroStation na podstawie matrycy mapy zasadniczej, wydrukowana w ZGKiM we Wrocławiu.
2. Układ współrzędnych lokalnych: "Gromnik".
3. Poziom odniesienia: "Amsterdam".
4. Treść wektorowa opracowana wg instrukcji K-1 "Podstawowa mapa kraju" z dnia 1.06.1995r.



Nie wyklucza się istnienia w terenie innych nie wykazanych na mapie urządzeń podziemnych, które nie były zgłoszone do inwentaryzacji lub o których brak jest informacji w instytucjach branżowych.