

- 33) Poradnia Przykliniczna Reumatologiczna
- 34) Poradnia Seksuologiczna
- 35) Poradnia Medycyny Pracy
- 36) Poradnia Przykliniczna Transplantacji
- 37) Poradnia Przykliniczna Urologiczna
- 38) Poradnia Przykliniczna Chirurgii Transplantacyjnej
- 39) Poradnia Przykliniczna Chirurgii Klatki Piersiowej
- 40) Poradnia Przykliniczna Onkologiczna dla Dzieci
- 41) Poradnia Przykliniczna Hematologiczna dla Dzieci
- 42) Poradnia Przykliniczna Transplantologii dla Dzieci
- 43) Poradnia Przykliniczna Skaz Krwotocznych u Dzieci
- 44) Pracownia EEG
- 45) Pracownia EMG
- 46) Pracownia EKG

2. Uniwersytecka Przychodnia Specjalistyczna ul. M. Skłodowskiej-Curie

- 1) Poradnia Przykliniczna Chirurgii Ogólnej, Gastroenterologicznej i endokrynologicznej
- 2) Poradnia Przykliniczna Alergologiczna
- 3) Poradnia Przykliniczna Dermatologiczna
- 4) Poradnia Przykliniczna Chirurgii Plastycznej
- 5) Poradnia Przykliniczna Endokrynologiczna
- 6) Poradnia Przykliniczna Diabetologiczna
- 7) Poradnia Przykliniczna Ginekologiczno-Położnicza
- 8) Poradnia Przykliniczna Ginekologii Onkologicznej
- 9) Poradnia Przykliniczna Patologii Ciąży
- 10) Poradnia Przykliniczna Ginekologiczna dla Dziewcząt
- 11) Przykliniczna Szkoła Rodzenia
- 12) Poradnia Przykliniczna Hematologiczna,
- 13) Poradnia Przykliniczna Zaburzeń Krzepnięcia,
- 14) Poradnia Przykliniczna Transplantacji Szpiku
- 15) Poradnia Przykliniczna Psychogeriatryczna
- 16) Poradnia Przykliniczna Zdrowia Psychicznego
- 17) Poradnia Genetyczna
- 18) Poradnia Przykliniczna Psychologiczna
- 19) Poradnia Przykliniczna Leczenia Uzależnień
- 20) Poradnia Przykliniczna Chirurgii Dziecięcej
- 21) Poradnia Przykliniczna Chirurgii Onkologicznej Dziecięcej
- 22) Poradnia Przykliniczna Urologiczna dla Dzieci
- 23) Poradnia Przykliniczna Diabetologiczna Dziecięca
- 24) Poradnia Przykliniczna Endokrynologiczna Dziecięca
- 25) Poradnia Przykliniczna Alergologiczna Dziecięca

- 26) Poradnia Przykliniczna Kardiologiczna Dziecięca
- 27) Poradnia Przykliniczna Chorób Wątroby dla Dzieci
- 28) Poradnia Przykliniczna Chorób zakaźnych dziecięca
- 29) Punkt Szczepień Kliniki Pediatrii i Chorób Infekcyjnych
- 30) Poradnia Przykliniczna HIV i AIDS Dziecięca
- 31) Poradnia Przykliniczna Gastroenterologiczna i Zaburzeń Metabolicznych dla Dzieci
- 32) Poradnia Przykliniczna Chirurgii Urazowo-Ortopedycznej dla Dzieci

3. Uniwersyteckie Centrum Rehabilitacji

- a) Dzienny Ośrodek Rehabilitacji
- b) Poradnia Rehabilitacyjna
- c) Dział Rehabilitacji.

III. Uniwersyteckie Centrum Opieki Psychiatrycznej

1. Klinika Psychiatrii

- 1) Oddział Kliniczny Dzienny Psychiatryczny Ogólny
- 2) Oddział Kliniczny Dzienny Leczenia Nerwic
- 3) Oddział Kliniczny Dzienny Psychogeriatryczny
- 4) Oddział Kliniczny Psychiatryczny i Psychogeriatryczny
- 5) Zespół Psychologów

IV. Dział Diagnostyki Laboratoryjnej

1. Laboratorium Analityczne z Pracownią Diagnostyki Hematologicznej i Transplantacyjnej Kliniki Transplantacji Szpiku, Onkologii i Hematologii Dziecięcej
2. Laboratorium Mikrobiologiczne
3. Laboratorium Biologii Molekularnej z Pracownią Chimeryzmu i Biologii Molekularnej Kliniki Transplantacji Szpiku, Onkologii i Hematologii Dziecięcej
4. Specjalistyczne Laboratorium Immunologiczne Kliniki Nefrologii i Medycyny Transplantacyjnej
5. Pracownia Serologii Transfuzjologicznej z Bankiem Krwi
6. Laboratorium Andrologiczne.

V. Dział Diagnostyki Endoskopowej

1. Pracownia Litotrypsji
2. Pracownia Bronchoskopii
3. Pracownia Endoskopii przewodu pokarmowego

VI. Uniwersyteckie Centrum Diagnostyki Obrazowej

1. Zakład Radiologii Ogólnej, Zabiegowej i Neuroradiologii

- 1) Pracownia Tomografii Komputerowej
- 2) Pracownia Rezonansu Magnetycznego
- 3) Pracownia RTG

- 4) Pracownia Mammografii
- 5) Pracownia USG
- 6) Pracownia Naczyniowa
- 7) Pracownia EKG
- 8) Pracownia Densytometrii

2. Zakład Radiologii Ogólnej i Pediatricznej:

- 1) Pracownia RTG ogólna,
- 2) Pracownia USG,
- 3) Pracownia Rezonansu Magnetycznego
- 4) Pracownia Tomografii Komputerowej

VII. Zakład Patomorfologii i Cytologii Klinicznej

1. Pracownia Histopatologiczna
2. Pracownia Immunologii i Biologii Molekularnej

VIII. Centrum Leczenia Bólu i Medycyny Paliatywnej

B. Jednostki organizacyjne działalności pomocniczej:

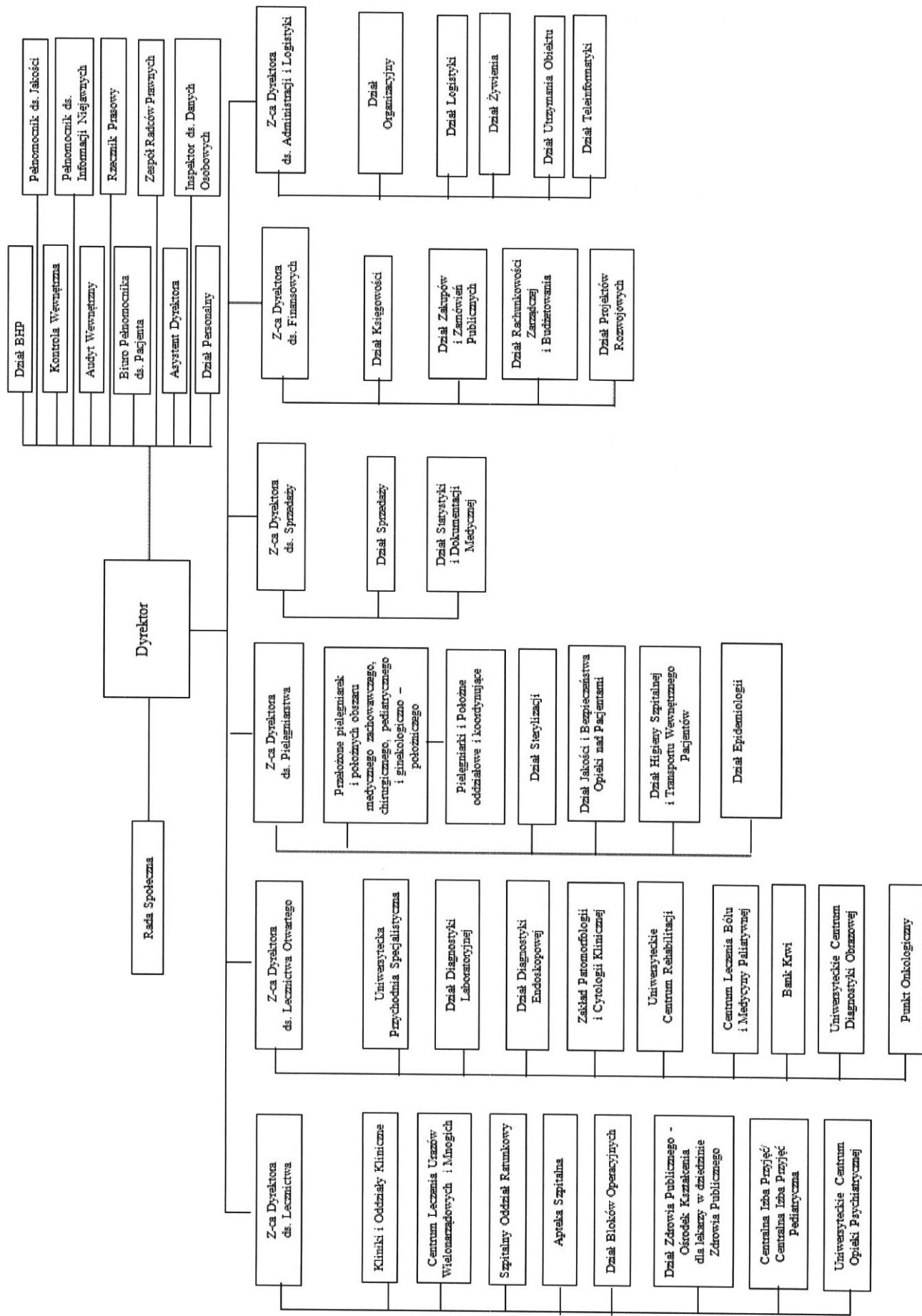
1. ekonomiczno-administracyjnej
2. statystyczno-informatycznej
3. organizacyjno-prawnej
4. technicznej
5. żywienia
6. usługowej
7. bezpieczeństwa procesów medycznych
8. innej

C. Jednostki organizacyjne o działalności naukowo - dydaktycznej:

1. Dział Zdrowia Publicznego
 - Ośrodek Kształcenia dla lekarzy w dziedzinie Zdrowia Publicznego

D. Jednostki organizacyjne związane z prowadzoną działalnością gospodarczą.

Na dzień 31.12.2018 struktura organizacyjna Uniwersyteckiego Szpitala Klinicznego we Wrocławiu zobrazowano na poniższym schemacie:



III. GŁÓWNE PARAMETRY STATYSTYCZNE DZIAŁALNOŚCI MEDYCZNEJ

LICZBA ŁÓŻEK 2017-2018

Nazwa Kliniki	NAZWA PEŁNA ODDZIAŁU	2017	2018
I Klinika Ginekologii i Położnictwa	Oddział Kliniczny Ginekologiczno-Położniczy	73	68
	Oddział Kliniczny Neonatologiczny	53	54
II Klinika Ginekologii i Położnictwa	Oddział Ginekologiczno-Położniczy	95	95
Klinika Anestezjologii i Intensywnej Terapii	II Oddział Intensywnej Terapii Dziecięcej i Anestezjologii	4	4
	II Oddział Kliniczny Anestezjologii I Intensywnej Terapii	4	4
	Oddział Intensywnej Terapii	25	22
	Oddział Kliniczny Intensywnej Terapii Dziecięcej	6	6
Klinika Angiologii, Nadciśnienia Tętniczego i Diabetologii	Oddział Angiologii	27	27
	Oddział Diabetologii	19	19
Klinika Chirurgii i Urologii Dziecięcej	Oddział Kliniczny Chirurgii Dziecięcej	43	43
Klinika Chirurgii Małoinwazyjnej i Proktologicznej	Oddział Kliniczny Chirurgii Małoinwazyjnej i Proktologicznej	31	31
Klinika Chirurgii Naczyniowej, Ogólnej i Transplantacyjnej	Oddział Chirurgii Ogólnej [KCN]	4	4
	Oddział Kliniczny Chirurgii Naczyniowej, Chirurgii Ogólnej	31	42
	Oddział Transplantologii [KCN]	10	10
Klinika Chirurgii Ogólnej i Chirurgii Onkologicznej	Oddział Chirurgii Ogólnej i Onkologicznej	42	44
Klinika Chirurgii Ogólnej, Gastroenterologicznej, Endokrynologicznej i Klinika Chirurgii Przewodu Pokarmowego	Oddział Kliniczny Chirurgii Ogólnej, Endokrynologicznej i Chirurgii Przewodu Pokarmowego	51	0
Klinika Chirurgii Serca	Oddział Kliniczny Kardiologii	27	27
	Pododdział Torakochirurgii	8	8
Klinika Chirurgii Szcękowo-Twarzowej	Oddział Chirurgii Szcękowo-Twarzowej	20	20
Klinika Chirurgii Urazowej i Chirurgii Ręki	Oddział Chirurgii Urazowo-Ortopedycznej	40	40
Klinika Chorób Wewnętrznych i Alergologii	Oddział Kliniczny Alergologii	12	12
	Oddział Kliniczny Chorób Wewnętrznych	21	21
Klinika Chorób Wewnętrznych, Zawodowych, Nadciśnienia Tętniczego i Onkologii	Oddział Kliniczny Chorób Wewnętrznych i Zawodowych	49	49
Klinika Dermatologii, Wenerologii i Alergologii	Oddział Kliniczny Chirurgii Plastycznej	10	10
	Oddział Kliniczny Dermatologiczny	56	56
Klinika Endokrynologii i Diabetologii Wieku Rozwojowego	Oddział Kliniczny Endokrynologii Dziecięcej	24	24
Klinika Endokrynologii, Diabetologii i Leczenia Izotopami	Oddział Kliniczny Endokrynologiczny	29	29
Klinika Gastroenterologii i Hepatologii	Oddział Gastroenterologii	35	35
Klinika Geriatrii	Oddział Kliniczny Geriatryczny	21	21
Klinika Hematologii, Nowotworów Krwi i Transplantacji Szpiku	Oddział Kliniczny Hematologiczny Pobytu Dziennego		4
	Oddział Kliniczny Hematologii	61	61
	Oddział Kliniczny Transplantacji Szpiku		
	Oddział Onkologii Klinicznej	27	27
Klinika Kardiologii	Oddział Kliniczny Kardiologiczny	62	62

Nazwa Kliniki	NAZWA PEŁNA ODDZIAŁU	2017	2018
Klinika Nefrologii i Medycyny Transplantacyjnej	Oddział Nefrologiczny	51	51
	Oddział Transplantologiczny	24	24
Klinika Nefrologii Pediatricznej	Oddział Kliniczny Nefrologii Pediatricznej	34	34
Klinika Neonatologii	Oddział Kliniczny Intensywnej Terapii Noworodka	6	0
	Oddział Neonatologiczny	40	46
Klinika Neurochirurgii	Oddział Kliniczny Neurochirurgii	44	34
Klinika Neurologii	Oddział Kliniczny Neurologii	40	40
Klinika Okulistyki	Oddział Kliniczny Okulistyczny	24	24
Klinika Okulistyki	Oddział Kliniczny Okulistyczny Dziecięcy	11	11
Klinika Ortopedii i Traumatologii Narządów Ruchu	Oddział Urazowo - Ortopedyczny	41	41
Klinika Otolaryngologii, Chirurgii Głowy i Szyi	Oddział Otolaryngologii, Chirurgii Głowy i Szyi	43	43
Klinika Pediatrii i Chorób Infekcyjnych	Oddział Kliniczny Zakaźny	25	25
Klinika Pediatrii, Alergologii i Kardiologii	Oddział Kliniczny Alergologii Dziecięcej	18	18
	Oddział Kliniczny Kardiologiczno-Pediatriczny	17	17
Klinika Pediatrii, Gastroenterologii i Żywienia	Oddział Kliniczny Pediatrii i Gastroenterologii	40	40
Klinika Psychiatrii	Oddział Kliniczny Dzienny Leczenia Nerwic		24
	Oddział Kliniczny Dzienny Psychiatryczny Ogólny		28
Klinika Reumatologii i Chorób Wewnętrznych	Oddział Kliniczny Reumatologii i Chorób Wewnętrznych	36	36
Klinika Transplantacji Szpiku, Onkologii i Hematologii Dziecięcej	Oddział Kliniczny Immunologii Przeszczepiania Szpiku i Terapii Genowej	17	17
	Oddział Kliniczny Pediatrii i Onkologii dla Dzieci	16	16
	Oddział Onkologii i Hematologii Dziecięcej z Pododdziałem Wzmoczonego Nadzoru	42	42
Klinika Urologii i Onkologii Urologicznej	Oddział Kliniczny Urologii	37	37
RAZEM Oddziały Szpitalne		1626	1627
Stacja Dializ		19	19
Pediatriczna Stacja Dializ		9	9
Klinika Medycyny Ratunkowej - Szpitalny Oddział Ratunkowy	Szpitalny Oddział Ratunkowy	11	17
RAZEM Szpital		1665	1672

STATYSTYKI ODDZIAŁÓW 2017-2018

Nazwa Kliniki	NAZWA PEŁNA ODDZIAŁU	przyjęcia		przyjęcia pacjentów hospitalizowanych w trybie nagłym		czas pobytu dla wypisów		wypisy		zgony		obłożenie %		średni okres pobytu			
		2017		2018		2017		2018		2017		2018		2017		2018	
I Klinika Ginekologii i Położnictwa	Oddział Kliniczny Ginekologiczno-Położniczy	4416	4257	2206	2111	21059	21793	4413	4262	1	0	83,11%	86,32%	4,77	5,11		
	Oddział Kliniczny Neonatologiczny	2145	1975	2137	1969	11334	10697	2157	1978	9	8	61,57%	56,19%	5,25	5,41		
II Klinika Ginekologii i Położnictwa	Oddział Ginekologiczno-Położniczy	5619	6083	2986	3132	30245	31633	5609	6073	0	0	91,17%	97,12%	5,39	5,21		
	II Oddział Intensywnej Terapii Dziecięcej i Anestezjologii	177	177	162	156	1214	987	178	178	3	5	81,92%	67,53%	6,82	5,54		
Klinika Anestezjologii i Intensywnej Terapii	II Oddział Kliniczny Anestezjologii i Intensywnej Terapii	174	172	121	119	1936	1793	175	171	49	48	132,47%	134,79%	11,06	10,49		
	Oddział Intensywnej Terapii	1160	1141	693	664	7694	7214	1145	1137	204	190	90,53%	94,93%	6,72	6,34		
Klinika Angiologii, Nadciśnienia Tętniczego i Diabetologii	Oddział Kliniczny Intensywnej Terapii Dziecięcej	129	149	78	104	1744	1341	133	148	19	16	72,01%	64,06%	13,11	9,06		
	Oddział Angiologii	1135	1112	427	532	10272	11301	1136	1110	22	17	110,46%	119,33%	9,04	10,18		
Klinika Chirurgii i Urologii Dziecięcej	Oddział Diabetologii	509	438	107	139	3779	2898	510	440	0	0	56,14%	43,35%	7,41	6,59		
	Oddział Kliniczny Chirurgii Dziecięcej	2930	2914	1786	1874	8199	7821	2928	2914	1	0	53,92%	51,30%	2,80	2,68		
Klinika Chirurgii Matoinwazyjnej i Proktologicznej	Oddział Kliniczny Chirurgii Matoinwazyjnej i Proktologicznej	2201	2171	643	638	10940	10082	2217	2171	46	56	99,61%	90,77%	4,93	4,64		
	Oddział Chirurgii Ogólnej [KCN]	138	186	20	36	1056	1160	137	187	0	1	76,71%	80,62%	7,71	6,20		
Klinika Chirurgii Naczyniowej, Ogólnej i Transplantacyjnej	Oddział Kliniczny Chirurgii Naczyniowej, Chirurgii Ogólnej	1113	1167	346	388	9438	8137	1127	1174	26	29	85,16%	73,14%	8,37	6,93		
	Oddział Transplantologii [KCN]	218	199	87	93	457	418	218	199	0	0	12,85%	11,78%	2,10	2,10		
Klinika Chirurgii Ogólnej i Chirurgii Onkologicznej	Oddział Chirurgii Ogólnej i Onkologicznej	1883	1724	729	667	10558	10118	1887	1723	61	62	71,70%	69,42%	5,60	5,87		
	Oddział Kliniczny Chirurgii Ogólnej, Endokrynologicznej i Chirurgii Przewodu Pokarmowego	2066	1563	633	447	11793	8976	2070	1576	27	20	64,99%	53,91%	5,70	5,70		
Klinika Chirurgii Serca	Oddział Kliniczny Kardiochirurgii	1003	861	256	163	4753	4078	1010	858	3	4	48,95%	43,09%	4,71	4,75		
	Pododdział Torakochirurgii	307	312	40	23	1631	1430	311	313	0	0	56,64%	50,45%	5,24	4,57		
Klinika Chirurgii Szczękowo-Twarzowej	Oddział Chirurgii Szczękowo-Twarzowej	1126	1099	436	461	3506	3588	1128	1102	0	1	49,68%	50,55%	3,11	3,26		

Nazwa Kliniki	NAZWA PEŁNA ODDZIAŁU	przyjęcia		przyjęcia pacjentów hospitalizowanych w trybie nagłym		czas pobytu dla wypisów		wypisy		zgony		obłożenie %		średni okres pobytu			
		2017		2018		2017		2018		2017		2018		2017		2018	
Klinika Chirurgii Urazowej i Chirurgii Ręki	Oddział Chirurgii Urazowo-Ortopedycznej	2380	2381	691	695	11579	13474	2381	2371	11	14	82,58%	98,92%	4,86	5,68		
		4258	3755	127	107	6655	6206	4256	3756	1	0	153,93%	143,42%	1,56	1,65		
Klinika Chorób Wewnętrznych i Alergologii	Oddział Kliniczny Chorób Wewnętrznych	759	686	666	603	9138	8846	763	693	97	84	123,13%	122,79%	11,98	12,76		
		2573	2646	945	867	18718	18257	2579	2653	157	196	108,04%	105,91%	7,26	6,88		
Klinika Chorób Wewnętrznych, Zawodowych, Nadcisnienia Tętniczego i Onkologii	Oddział Kliniczny Chorób Wewnętrznych i Zawodowych	811	716	6	12	1782	1638	811	716	0	0	50,49%	46,49%	2,20	2,29		
		3118	2724	572	502	14500	13914	3128	2724	0	0	72,50%	70,35%	4,64	5,11		
Klinika Dermatologii, Wenerologii i Alergologii	Oddział Kliniczny Chirurgii Plastycznej	6413	6886	395	312	9965	10662	6413	6884	0	0	118,71%	126,85%	1,55	1,55		
		2313	2251	258	368	9941	9244	2319	2251	3	4	95,96%	90,00%	4,29	4,11		
Klinika Endokrynologii i Diabetologii Wieku Rozwojowego	Oddział Kliniczny Endokrynologii Dziecięcej	2382	2430	433	530	13112	13323	2391	2425	36	57	105,82%	108,18%	5,48	5,49		
		662	654	78	73	5537	5852	662	654	5	8	74,12%	78,64%	8,36	8,95		
Klinika Gastroenterologii i Hepatologii	Oddział Gastroenterologii		4417		9		4417		4417		0		302,53%	1,00			
		10274	6454	1076	1369	27429	22081	10274	6457	23	19	126,68%	100,88%	2,67	3,42		
Klinika Geriatrii	Oddział Kliniczny Geriatryczny		0		0		0		0		0						
		6679	5984	24	10	8164	7561	6676	5984	0	0	84,72%	77,65%	1,22	1,26		
Klinika Hematologii, Nowotworów Krwi i Transplantacji Szpiku	Oddział Kliniczny Hematologii	2895	2814	1776	1626	18860	19349	2913	2806	108	82	85,68%	89,12%	6,47	6,90		
		2928	2768	1045	849	18877	18628	2949	2763	63	51	104,60%	104,82%	6,40	6,74		
Klinika Kardiologii	Oddział Kliniczny Kardjologiczny	1432	1311	434	384	8797	8918	1430	1318	7	11	105,32%	103,44%	6,15	6,77		
		1628	1539	170	174	6207	6454	1630	1540	0	0	52,01%	53,75%	3,81	4,19		
Klinika Nefrologii i Medycyny Transplantacyjnej	Oddział Kliniczny Nefrologii Pediatricznej	21	0	21	0	486	0	22	0	3	0	19,04%		22,09			
		2590	2759	2576	2646	13996	15308	2583	2750	17	27	99,01%	94,96%	5,42	5,57		
Klinika Neonatologii	Oddział Neonatologiczny																

Nazwa Kliniki	NAZWA PEŁNA ODDZIAŁU	przyjęcia		przyjęcia pacjentów hospitalizowanych w trybie nagłym		czas pobytu dla wypisów		wypisy		zgony		obciążenie %		średni okres pobytu	
		2017	2018	2017	2018	2017	2018	2017	2018	2017	2018	2017	2018	2017	2018
Klinika Neurochirurgii	Oddział Kliniczny Neurochirurgii	1508	1676	801	789	13300	11276	1522	1673	39	41	86,72%	76,85%	8,74	6,74
Klinika Neurologii	Oddział Kliniczny Neurologii	3655	3684	930	1021	17317	17635	3657	3691	49	71	121,27%	123,29%	4,74	4,78
Klinika Okulistyki	Oddział Kliniczny Okulistyczny	3868	3412	659	618	9306	8905	3880	3402	0	0	107,75%	105,27%	2,40	2,62
Klinika Ortopedii i Traumatologii Narządów Ruchu	Oddział Kliniczny Okulistyczny Dziecięcy	881	933	70	92	2363	2497	882	932	0	0	60,97%	64,18%	2,68	2,68
Klinika Otolaryngologii, Chirurgii Głowy i Szyi	Oddział Urazowo - Ortopedyczny	1864	1658	537	484	12565	11472	1868	1668	8	6	86,70%	78,82%	6,73	6,88
Klinika Pediatrii i Chorób Infekcyjnych	Oddział Otolaryngologii, Chirurgii Głowy i Szyi	2854	2855	740	664	11823	12262	2854	2861	3	2	79,91%	80,57%	4,14	4,29
Klinika Pediatrii, Alergologii i Kardiologii	Oddział Kliniczny Zakaźny	1770	1537	810	782	4295	4126	1771	1540	0	0	48,58%	46,49%	2,43	2,68
Klinika Pediatrii, Gastroenterologii i Żywienia	Oddział Kliniczny Alergologii Dziecięcej	775	737	293	266	3049	2796	778	737	0	0	47,38%	44,73%	3,92	3,79
Klinika Psychiatrii	Oddział Kliniczny Kardiologiczno-Pediatryczny	608	500	69	68	2216	1759	611	499	0	1	36,34%	29,51%	3,63	3,53
Klinika Reumatologii i Chorób Wewnętrznych	Oddział Kliniczny Pediatrii i Gastroenterologii	2064	2126	501	639	6349	7050	2066	2125	0	0	44,64%	49,84%	3,07	3,32
	Oddział Kliniczny Dzienny Leczenia Nerwic	74	61	1	0	5368	4718	73	61	0	0	55,51%	55,51%	73,53	77,34
	Oddział Kliniczny Dzienny Psychiatryczny Ogólny	99	86	4	3	7402	6181	102	86	0	0	61,54%	61,54%	72,57	71,87
	Oddział Kliniczny Reumatologii i Chorób Wewnętrznych	4433	4589	307	327	16902	16249	4443	4583	14	14	132,18%	128,33%	3,80	3,55
Klinika Transplantacji Szpiku, Onkologii i Hematologii Dziecięcej	Oddział Kliniczny Immunologii Przeszczepiania Szpiku i Terapii Genowej	1410	2025	1314	1931	6436	7256	1406	2023	0	1	110,17%	121,21%	4,58	3,59
	Oddział Kliniczny Pediatrii i Onkologii dla Dzieci	5	112	0	99	5	423	5	112	0	0	0,09%	7,35%	1,00	3,78
	Oddział Onkologii i Hematologii Dziecięcej z Pododdziałem Wzmożonego Nadzoru	6446	5917	5798	5482	18536	17393	6443	5909	6	4	124,89%	116,06%	2,88	2,94
Klinika Urologii i Onkologii Urologicznej	Oddział Kliniczny Urologii	2707	2774	215	218	9154	9814	2706	2776	6	8	70,46%	74,56%	3,38	3,54
RAZEM Oddziały Szpitalne		117586	115557	38235	38335	501737	491409	117736	115554	1127	1158	87,47%	83,02%	4,26	4,25

Nazwa Kliniki	NAZWA PEŁNA ODDZIAŁU	przyjęcia		przyjęcia pacjentów hospitalizowanych w trybie nagłym		czas pobytu dla wypisów		wypisy		zgony		obłożenie %		średni okres pobytu	
		2017	2018	2017	2018	2017	2018	2017	2018	2017	2018	2017	2018	2017	2018
Stacja Dializ		18172	17997	6	1			18151	17980	5	1				
Pediatryczna Stacja Dializ		6290	6560	1	5			6289	6560	0	0				
Klinika Medycyny Ratunkowej - Szpitalny Oddział Ratunkowy	Szpitalny Oddział Ratunkowy	36927	36168	36890	36160			36896	36170	51	120				
SOG		3208	3439	3208	3439			3208	3439	0	0				
Zespół Domowej Dializoterapii		110	164	0	0			111	163	0	0				
Zespół Domowej Dializoterapii Otrzewnowej		72	78	72	78			72	78	0	0				
RAZEM Szpital		182365	198811	78412	96866			182463	198792	1191	1279				