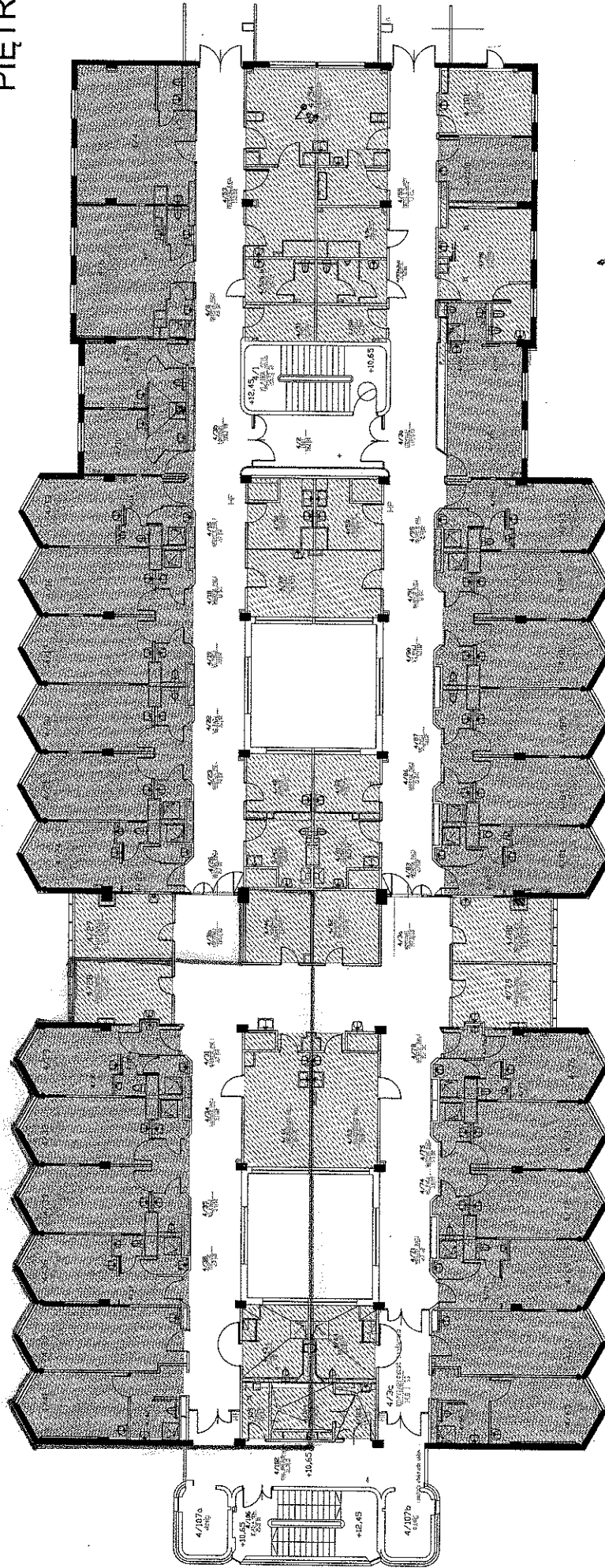


Klinika Ginekologii i Położnictwa

BUDYNEK A PIĘTRO 3



opracowano: 2016r

Klinika Ginekologii i Położnictwa ilość łóżek 95

Oddział Kliniczny Ginekologiczno-Położniczy - ciąg dalszy w budynku A, IV piętro
Dział Szybkiej Diagnostyki Endoskopowej - ciąg dalszy w budynku FA, III piętro
Dział Szybkiej Diagnostyki Prenatalnej- ciąg dalszy w budynku FA, III piętro

■ sale łóżkowe ▨ pomieszczenia pozostałe